



DAMAC d.o.o.

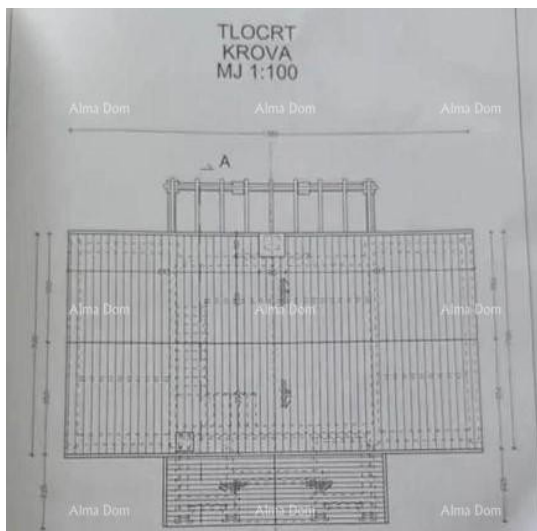
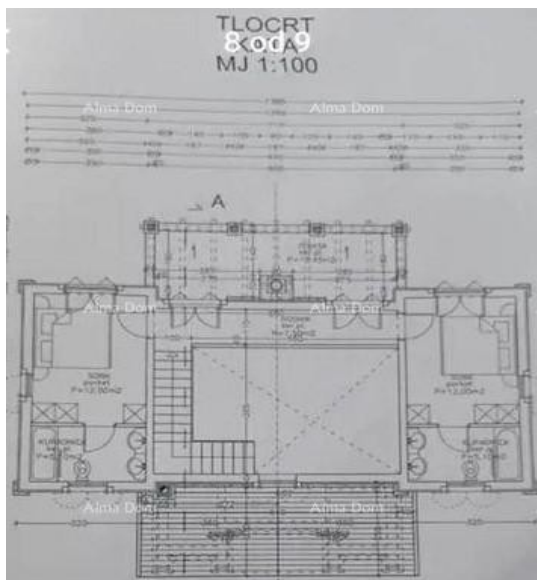
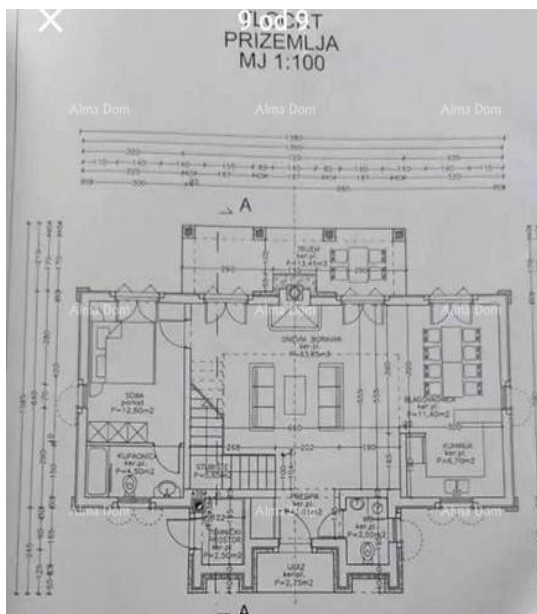
ALMA DOM INVEST

Istarska ulica 8, 52100 Pula

mail: [azra@almadominvest.com](mailto:azra@almadominvest.com)

web: [www.almadominvest.com](http://www.almadominvest.com)

info: +44 7375 637471 | +385 98 420 885



<b>Koda :</b>	28639
<b>Lokacija :</b>	Ližnjan
<b>Površina objekta :</b>	0 m <sup>2</sup>
<b>Površina zemljišta :</b>	822 m <sup>2</sup>
<b>Oddaljenost od centra :</b>	0 m
<b>Oddaljenost od morja :</b>	0 m
<b>Pogled na morje :</b>	Ne
<b>Zemljišče :</b>	Gradbeno
<b>Možnost izdelave :</b>	Da

Cena : 125.000 €

Prodamo gradbeno zemljišče 822 m<sup>2</sup>, v bližini mesta Pula.

Gradbišče ima izjemno ugodno lego ob glavni cesti, zaradi česar je lahko dostopno in primerno za gradnjo.

Zemljišče ima gradbeno dovoljenje in projekt za gradnjo hiše z bazenom, površine 230 m<sup>2</sup>. Dodatna prednost je že plačana komunalna, kar pomeni, da so potrebni priključki za vodo in elektriko zagotovljeni na oddaljenosti manj kot 200 metrov od bodočega objekta.

Začela so se že pripravljajna dela, vključno z izkopom temeljev in vgradnjo podložnega betona na mestu bodočega objekta. Gradnja je možna takoj po nakupu zemljišča.

Za dodatne informacije se obrnite na:

Azra  
+385 91 611 5706  
+385 98 420 885  
[azra@almadominvest.com](mailto:azra@almadominvest.com)