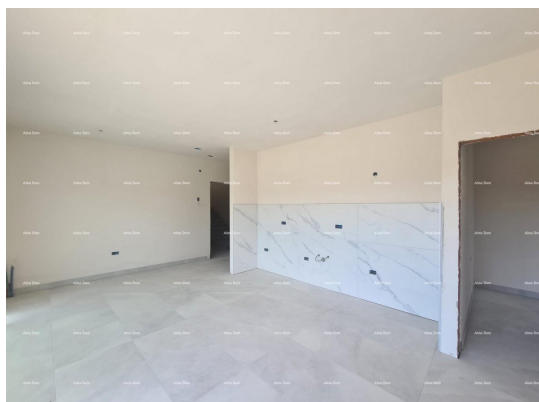


Stan S2B - P = 74,30 m ²	
1 - DNEVNI BORAVAK P = 27,15 m ² gotovi troslojni parket	6 - KUPAONICA P = 6,65 m ² keramičke pločice
2 - NATKRIVENA TERASA P = 8,00 m ² gotovi troslojni parket	7 - ZAHOD P = 2,30 m ² keramičke pločice
3 - SPAVAĆA SOBA P = 11,60 m ² gotovi troslojni parket	
4 - SPAVAĆA SOBA P = 11,60 m ² gotovi troslojni parket	
5 - SPAVAĆA SOBA P = 7,00 m ² gotovi troslojni parket	



Koda :	28390
Lokacija :	Umag
Površina objekta :	74.30 m ²
Površina zemljišta :	0 m ²
Oddaljenost od centra :	1500 m
Oddaljenost od morja :	750 m
Pogled na morje :	Ne
Nadstropje :	Pritličje
Število nadstropij :	3
Število sob :	3
Število kopalnic :	1
Leto izgradnje :	2025
Energetska učinkovitost :	Ni določeno
Garaža :	Da
Klimatska naprava :	Da

Cena : 334.350 €

UMAG - Lovrečica | Stan v pritličju S2B | Novogradnja na odlični lokaciji

Na prodajo je moden stan v kvalitetni novogradnji, ki se nahaja v mirnem in ekskluzivnem naselju Lovrečica, v bližini Umaga.

Nepremičnina se nahaja na atraktivni lokaciji, ki nudi zasebnost, zelenje in prijetno okolje, hkrati pa je blizu morja in vseh pomembnih vsebin. Stan je oddaljen le cca 1,5 km od centra Umaga ter nekaj sto metrov od obale morja, kar ga dela idealnega za vsakodnevno življenje, počitek ali turistični najem.

Stan se nahaja v pritličju moderne zgradbe sodobnega dizajna. Kompleks obsega skupno 12 stanovanj in vključuje podzemno garažo z lastnimi parkirnimi mesti. Dodatno vrednost tej nepremičnini daje ogrevani bazen dimenzij 6 x 12 m, ki se nahaja pred zgradbo.

Skupna površina stanovanja znaša 74,30 m².

Stan S2B obsega:

dnevno sobo - 27,15 m²
pokrito teraso - 8,00 m²
spalnico - 11,60 m²
spalnico - 11,60 m²
spalnico - 7,00 m²
kopalnico - 6,65 m²
ločen WC - 2,30 m²



DAMAC d.o.o.

ALMA DOM INVEST

Istarska ulica 8, 52100 Pula

mail: azra@almadominvest.com

web: www.almadominvest.com

info: +44 7375 637471 | +385 98 420 885

Velike steklene površine omogočajo obilico naravne svetlobe čez dan, kar prostor deluje še prostornije in prij...