



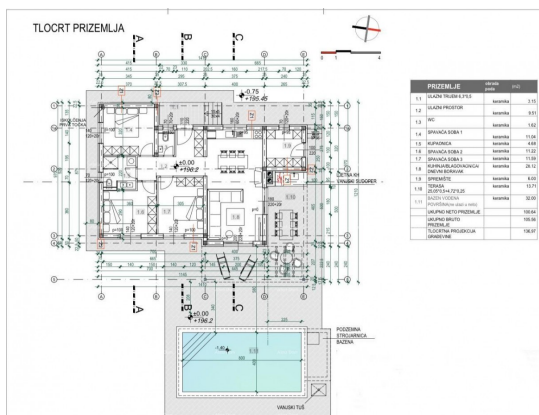
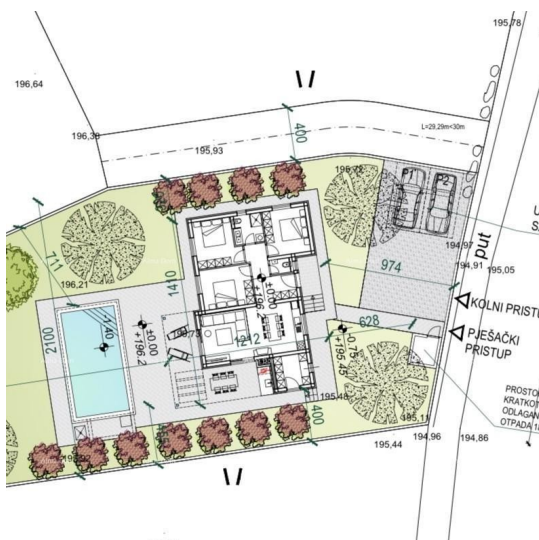
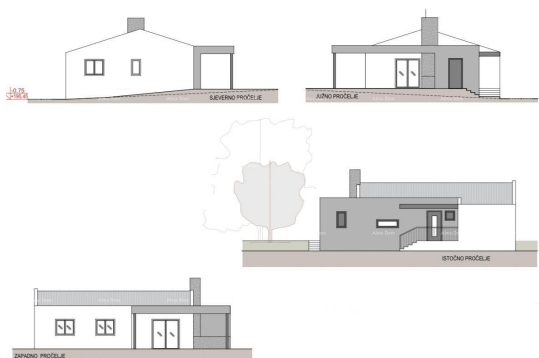
## ALMA DOM INVEST

Istarska ulica 8, 52100 Pula

mail: [azra@almadominvest.com](mailto:azra@almadominvest.com)

web: [www.almadominvest.com](http://www.almadominvest.com)

info: +44 7375 637471 | +385 98 420 885



<b>Koda :</b>	14665
<b>Lokacija :</b>	Marčana
<b>Površina objekta :</b>	0 m <sup>2</sup>
<b>Površina zemljišča :</b>	1040 m <sup>2</sup>
<b>Oddaljenost od centra :</b>	0 m
<b>Oddaljenost od morja :</b>	5000 m
<b>Pogled na morje :</b>	Ne
<b>Zemljišče :</b>	Gradbeno
<b>Možnost izdelave :</b>	Da

**Cena :** 103.000 €

Na prodajo je gradbeno zemljišče velikosti 1040 m<sup>2</sup> v bližini Raklja. Parcela ima veljavno gradbeno dovoljenje in so plačani vsi priključki.

Gradbeno zemljišče ima pravnomočno gradbeno dovoljenje, gradnja se lahko začne takoj. Vse komunalne storitve so plačane, priključek za elektriko in vodo, v projektu je hiša pritličnica velikosti približno 105 m<sup>2</sup>, tri sobe, ena kopalnica, dnevna soba in kuhinja.

V ponudbi imamo tudi naslednje gradbene parcele:

2. parcela velikosti 970 m<sup>2</sup>

735 m<sup>2</sup>

865 m<sup>2</sup>

+385 91 6115706

[azra@almadominvest.com](mailto:azra@almadominvest.com)

+385 98 420 885