



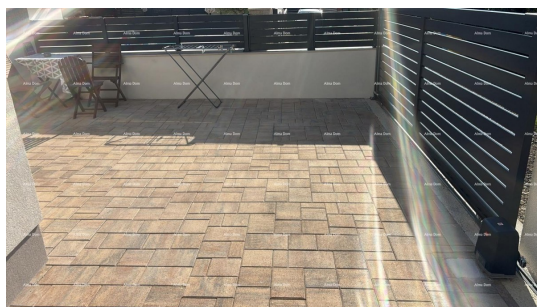
## ALMA DOM INVEST

Istarska ulica 8, 52100 Pula

mail: [azra@almadominvest.com](mailto:azra@almadominvest.com)

web: [www.almadominvest.com](http://www.almadominvest.com)

info: +44 7375 637471 | +385 98 420 885



<b>Код :</b>	26050
<b>Расположение :</b>	Ližnjan
<b>Площадь объекта :</b>	195 m <sup>2</sup>
<b>Площадь земель :</b>	305 m <sup>2</sup>
<b>Расстояние от центра :</b>	300 m
<b>Расстояние от моря :</b>	3000 m
<b>Вид на море :</b>	Нет
<b>Количество этажей :</b>	2
<b>Broj soba :</b>	6
<b>Количество ванных комнат :</b>	5
<b>Год постройки :</b>	2025
<b>Энергоэффективность :</b>	A+
<b>Парковка :</b>	Да
<b>Кондиционер :</b>	Да

**Цена :** 488.000 €

В населении Шишан, в приятной и тихой обстановке, находится семейный дом с двумя полностью отдельными жилыми единицами и дополнительным хозяйственным зданием во дворе.

Общая жилая площадь дома составляет 195 м<sup>2</sup> и распределена на два этажа. На каждом этаже расположен один апартамент площадью 91 м<sup>2</sup> (чистая площадь), в то время как оставшаяся часть площади отводится под самостоятельное хозяйственное здание рядом с домом.

Первый и второй этажи имеют идентичную планировку. Коридор с пространством, предусмотренным для шкафов, ведет в просторную гостиную, соединенную с столовой и кухней в открытом концепте. Такая пл...