



DAMAC d.o.o.

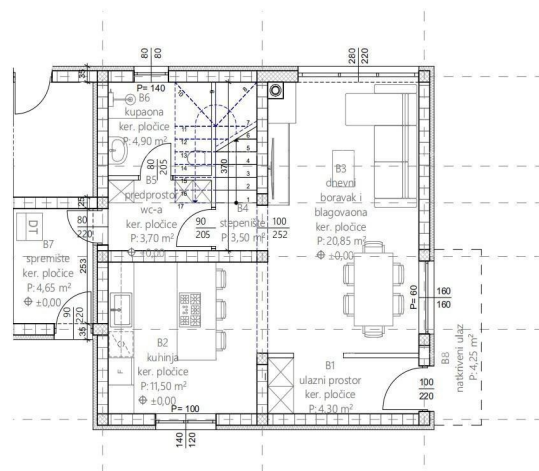
ALMA DOM INVEST

Istarska ulica 8, 52100 Pula

mail: azra@almadominvest.com

web: www.almadominvest.com

info: +44 7375 637471 | +385 98 420 885



| | |
|--------------------------|--------------------|
| Kode : | 27512 |
| Lage : | Buje |
| Wohnfläche : | 103 m ² |
| Grundstücksfläche : | 0 m ² |
| Entfernung zum Zentrum : | 0 m |
| Entf. zum Meer : | 0 m |
| Meerblick : | Nein |
| Anzahl der Etagen : | 2 |
| Anzahl der Zimmer : | 3 |
| Anzahl der Badezimmer : | 3 |
| Baujahr : | 2025 |
| Energieeffizienz : | Nicht bekannt |
| Parkplatz : | Ja |
| Klimaanlage : | Ja |

Preis : 299.000 €

Zu verkaufen ist ein modernes Doppelhaus in Kaštel, nur wenige Minuten von Buje entfernt und in unmittelbarer Nähe zur slowenischen Grenze, ideal für das Wohnen oder als Investition.

Das Haus erstreckt sich über 103 m² und wurde mit einem Fokus auf modernen Stil, Praktikabilität und Komfort entworfen. Es zeichnet sich durch ein modernes, schräges Dach und einen sorgfältig geplanten Grundriss aus, der eine optimale Raumnutzung gewährleistet.

Das Erdgeschoss umfasst einen offenen Wohnbereich, der mit der Küche und dem Esszimmer verbunden ist, sowie ein zusätzliches Badezimmer. In der oberen Etage befinden sich drei komfortable Schlafzimmer und zwei modern ausgestattete Badezimmer.

Die Immobilie liegt in einer ruhigen und gepflegten Wohngegend, die sich gut für das Familienleben eignet, bietet jedoch aufgrund ihrer Lage und der Nähe zur Grenze auch ein hervorragendes Potenzial für touristische Vermietungen.

Für weitere Informationen kontaktieren Sie bitte:

Azra

+385 91 611 5706

+385 98 420 885

azra@almadominvest.com

STAN B, zatvoreni prostori

| | | | | | |
|----|-----------------------------|--------------|-------|------|-------|
| B1 | ulazni prostor | ker. pločice | 4,30 | 1,00 | 4,30 |
| B2 | kuhinja | ker. pločice | 11,50 | 1,00 | 11,50 |
| B3 | dnevni boravak i blagovaona | ker. pločice | 20,85 | 1,00 | 20,85 |
| B4 | stepenište | ker. pločice | 3,50 | 1,00 | 3,50 |
| B5 | predprostor wc-a | ker. pločice | 3,70 | 1,00 | 3,70 |
| B6 | kupaona | ker. pločice | 4,90 | 1,00 | 4,90 |
| B7 | spremište | ker. pločice | 4,65 | 1,00 | 4,65 |

STAN B, natkriveni prostori

| | | | | | |
|----|-----------------|--------------|------|------|------|
| B8 | natkriveni ulaz | ker. pločice | 4,25 | 0,50 | 2,12 |
|----|-----------------|--------------|------|------|------|

UKUPNO STAN B - prizemlje: 57,65 m² 55,52 m²