



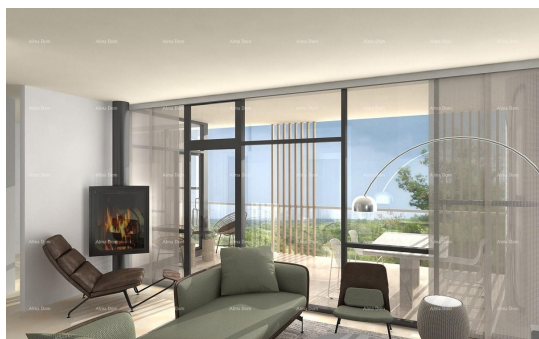
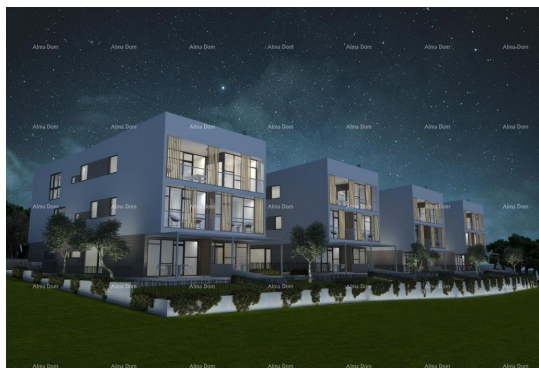
## ALMA DOM INVEST

Istarska ulica 8, 52100 Pula

mail: [azra@almadominvest.com](mailto:azra@almadominvest.com)

web: [www.almadominvest.com](http://www.almadominvest.com)

info: +44 7375 637471 | +385 98 420 885



<b>Šifra :</b>	29229
<b>Lokacija :</b>	Rovinj
<b>Površina objekta :</b>	92.20 m <sup>2</sup>
<b>Površina zemljišta :</b>	143.65 m <sup>2</sup>
<b>Udaljenost od centra :</b>	1800 m
<b>Udaljenost od mora :</b>	0 m
<b>Pogled na more :</b>	Ne
<b>Kat :</b>	Prizemlje
<b>Broj etaža :</b>	3
<b>Broj soba :</b>	3
<b>Broj kupatila :</b>	2
<b>Godina izgradnje :</b>	2023
<b>Energetska učinkovitost :</b>	A+
<b>Garaža :</b>	Da
<b>Parkiralište :</b>	Da
<b>Klima :</b>	Da

Cijena : 673.860 €

Prodaja modernih stanova u novogradnji, Rovinj.

### STAN A, Zgrada B1

Dvoetažni trosobni stan ukupne površine 235.85 (neto 112.31m<sup>2</sup>) , orijentacije jug - zapad nalazi se na lijepoj lokaciji, udaljen 2 kilometara od centra Rovinja.

Prizemlje se sastoji od ulaznog prostora, wc-a, spremišta/ostave, kuhinje i blagovonice i dnevnog boravka sa unutarnjim stubištem.

Na prvom katu se nalaze dvije spavaće sobe, garderoba, kupaonica i loggia. Vanjski prostori se sastoje od natkrivene terase, terase sa pergo tendom 3,12m<sup>2</sup>, vrta u prizemlju 10,32m<sup>2</sup>.

Dodatni prostori: pripadajuća dva parking mjesta (u garaži i na otvorenom).

Neto korisna površina stana je 87,23 m<sup>2</sup>.

Sveukupna obračunska površina stana iznosi neto 112,31 (235.85) m<sup>2</sup>.

Podloge u stanu i zajedničkim prostorijama;

- 1.SPAVAĆE SOBE, DNEVNA SOBA, HODNIK - pod parket: oak astig MF1200LHD TENSEO X-MATT AKZENT
- 2.KUHINJA/SPREMIŠTE/KUPAONICA/WC - pod i zid keramika; Argenta storm - cream
- 3.TERASA - POD KERAMIKA: Argenta gravel out - cream
- 4.HODNIK-ZAJEDNIČKI PROSTORI - pod keramika: podesti stubište - Argenta



DAMAC d.o.o.

**ALMA DOM INVEST**

**Istarska ulica 8, 52100 Pula**

**mail: [azra@almadominvest.com](mailto:azra@almadominvest.com)**

**web: [www.almadominvest.com](http://www.almadominvest.com)**

**info: +44 7375 637471 | +385 98 420 885**

gravel out - cream

5.Grijanje u ...