



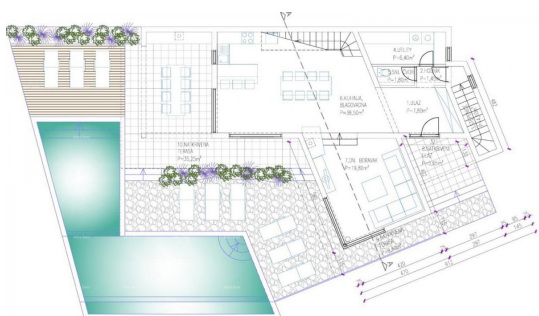
ALMA DOM INVEST

Istarska ulica 8, 52100 Pula

mail: azra@almadominvest.com

web: www.almadominvest.com

info: +44 7375 637471 | +385 98 420 885



Šifra :	28841
Lokacija :	Raša
Površina objekta :	0 m ²
Površina zemljišta :	1220 m ²
Udaljenost od centra :	0 m
Udaljenost od mora :	150 m
Pogled na more :	Ne
Zemljište :	Građevinsko
Izgradivost :	Da

Cijena : 450.000 €

U ponudi je građevinsko zemljište površine 1.220 m² smješteno u Svetoj Marini, na jednoj od poželjnih lokacija istočne obale Istre. Parcela se nalazi svega 150 metara zračne udaljenosti od mora.

Zemljište je potpuno spremno za početak gradnje te uključuje:
pravomoćnu građevinsku dozvolu
izrađen projekt
plaćen komunalni doprinos
prijavu početka gradnje
izvedene iskope
priključak struje uz parcelu

Prema postojećem projektu predviđena je izgradnja moderne kuće za odmor s bazenom, dok je projekt moguće prilagoditi vlastitim željama i konceptu.

Lokaciju karakterizira mir, privatnost i blizina mora, što ovu nekretninu čini izvrsnim izborom za luksuznu privatnu vilu ili investiciju u turistički sektor.

Za više informacija, molimo kontaktirajte:

Info:
Azra Valjevac
+385 91 6115706
+385 98 420885
azra@almadominvest.com