



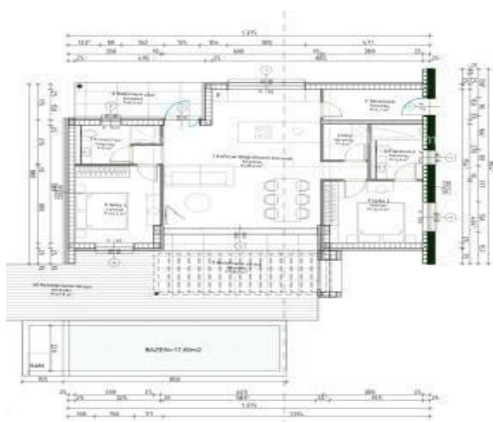
ALMA DOM INVEST

Istarska ulica 8, 52100 Pula

mail: azra@almadominvest.com

web: www.almadominvest.com

info: +44 7375 637471 | +385 98 420 885



Šifra :	20503
Lokacija :	Marčana
Površina objekta :	0 m ²
Površina zemljišta :	600 m ²
Udaljenost od centra :	0 m
Udaljenost od mora :	0 m
Pogled na more :	Ne
Zemljište :	Građevinsko
Izgradivost :	Da

Cijena : 85.000 €

Na raspolaganju imamo atraktivno građevinsko zemljište površine 610 m² spremno za vaše građevinske snove. Sve je spremno za realizaciju jer već imate izdanu građevinsku dozvolu i plaćene komunalne i vodne doprinose.

Ovdje je prilika za izgradnju savršenog doma. Projekt kuće od 100 m², koji uključuje i bazen te prostranu vanjsku terasu, već je pripremljen. Ovo je prilika da ostvarite svoje idealno mjesto za opuštanje i uživanje, sa svim elementima koji će ga činiti posebnim.

Napredna infrastruktura prati ovu ponudu. Asfaltirani put neposredno do parcele omogućuje vam lagan pristup. Električna energija i vodovod udaljeni su samo 50 metara, što vam osigurava sve potrebne pogodnosti za život.

Najprivlačniji dio je vjerojatno okoliš. Smješteno na rubu građevinskog područja, okruženo je izoliranim i mirnim okruženjem. Ovdje možete stvoriti svoj vlastiti miran raj, a opet biti udaljeni samo kratkom vožnjom od gradske vreve.

Kontakt: Azra Valjevac +385 91 6115706

E-mail: azra@almadominvest.com

Info: +385 98 420885